

Inspiron 3650

Quick Start Guide

Hurtig startguide
Pikaopas
Hurtigstart
Snabbstartguide



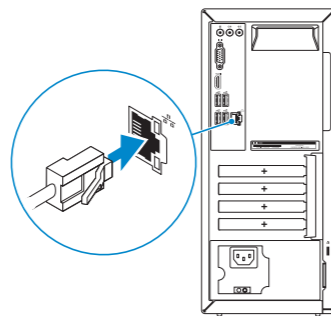
1 Connect the keyboard and mouse

Tilslut tastatur og mus
Liitä näppäimistö ja hiiri
Slik kobler du til tastaturet og musa
Anslut tangentbordet och musen

See the documentation that shipped with the keyboard and mouse.
Se dokumentationen der fulgte med tastaturet og musen.
Viittaa näppäimistön ja hiiren mukana tullessiin asiakirjoihin.
Se dokumentasjonen som fulgte med tastaturet og musa.
Läs i dokumentationen som medföljde tangentbordet och musen.

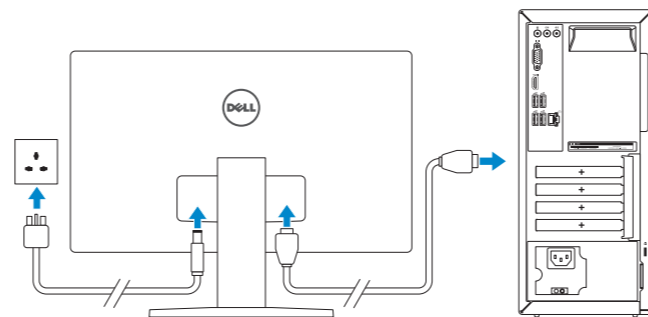
2 Connect the network cable—optional

Tilslut netværkskablet — valgfrit
Liitä verkkokaapeli — valinnainen
Slik kobler du til nettverkskabelen — tilleggsutstyr
Anslut nätverkskabeln — valfritt



3 Connect the display

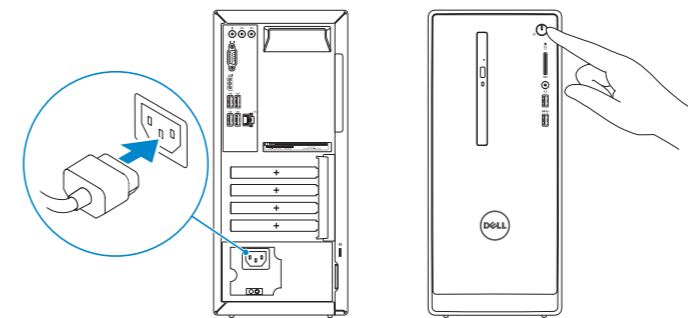
Tilslut skærmen
Liitä näyttö
Slik kobler du til skjermen
Anslut bildskärmen



- NOTE:** If you ordered your computer with a discrete graphics card, connect the display to the discrete graphics card.
- BEMÆRK:** Hvis du bestilte din computer med et diskret grafikkort, tilslut skærmen til det diskrete grafikkort.
- HUOMAUTUS:** Jos tilasit tietokoneen erillisellä näyttöohjainkortilla, liitä näyttö erilliseen näyttöohjainkorttiin.
- MERK:** Hvis du bestilte et diskret grafikkort sammen med datamaskinen, må du koble skjermen til det diskrete grafikkortet.
- ANMÄRKNING:** Om du beställde datorn med ett separat grafikkort ansluter du bildskärmen till det separata grafikkortet.

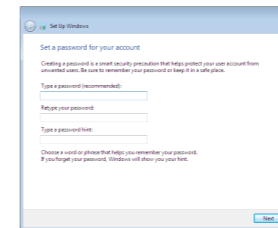
4 Connect the power cable and press the power button

Tilslut strøm kablet og tryk på tænd/sluk-knappen
Kytke virtajohto ja paina virtapainiketta
Slik kobler du til strømkabelen og trykker på strømknappen
Anslut strømkabeln och tryck på strömbrytaren

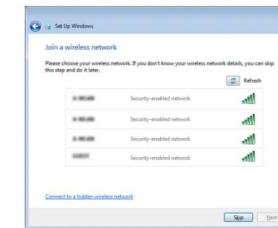


5 Finish Windows setup

Udfør Windows Installation | Suorita Windows-asennus loppuun
Fullfør oppsett av Windows | Slutför Windows-inställningen

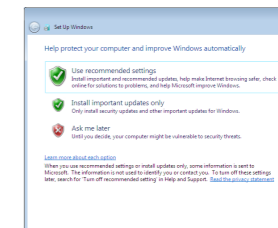


Set up password for Windows
Opret adgangskode til Windows
Määritä Windowsin salasana
Sett opp passord for Windows
Ställ in lösenord för Windows



Connect to your network
Opret forbindelse til netværket
Muodosta verkkoyhteys
Koble deg til netverket ditt
Anslut till ditt nätverk

- NOTE:** If you are connecting to a secured wireless network, enter the password for the wireless network access when prompted.
- BEMÆRK:** Hvis du opretter forbindelse til et sikret trådløst netværk, skal du indtaste adgangskoden for den trådløse netværkets adgang, når du bliver bedt om det.
- HUOMAUTUS:** Jos muodostat yhteyttä suojattuun langattomaan verkkoon, anna langattoman verkon salasana kun sitä pyydetään.
- MERK:** Hvis du kobler deg til en sikkert trådløst nettverk, skal du angi passordet til det trådløse nettverket når du blir bedt om.
- ANMÄRKNING:** Ange lösenordet för åtkomst till det trådlösa nätverket när du blir ombedd om du ansluter till ett skyddat trådlöst nätverk.



Protect your computer
Beskyt din computer
Suojaa tietokoneesi
Beskytt datamaskinen
Skydda din dator

Product support and manuals

Produktsupport og manualer
Tuotetuki ja käyttöoppaat
Produktstøtte og håndbøker
Produktsupport och handböcker

Contact Dell

Kontakt Dell | Dellin yhteystiedot
Kontakt Dell | Kontakta Dell

Regulatory and safety

Lovgivningsmessigt og sikkerhed
Säädöstenmukaisuus ja turvallisuus
Lovpålagte forhold og sikkerhet
Reglering och säkerhet

Regulatory model

Regulatorisk model | Säädösten mukainen malli
Regulerende modell | Regleringsmodell

Regulatory type

Regulatorisk type | Säädösten mukainen tyyppi
Regulerende type | Regleringstyp

Computer model

Computermode | Tietokoneen malli
Datamaskinmodell | Datormodell

[Dell.com/support](https://www.dell.com/support)

[Dell.com/support/manuals](https://www.dell.com/support/manuals)

[Dell.com/support/windows](https://www.dell.com/support/windows)

[Dell.com/contactdell](https://www.dell.com/contactdell)

[Dell.com/regulatory_compliance](https://www.dell.com/regulatory_compliance)

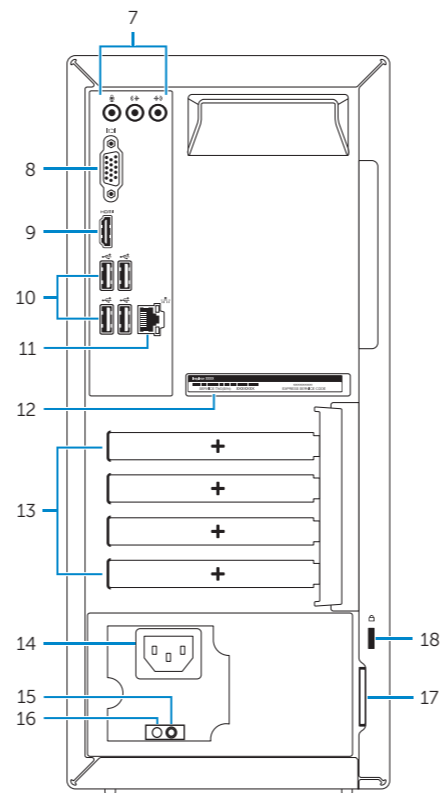
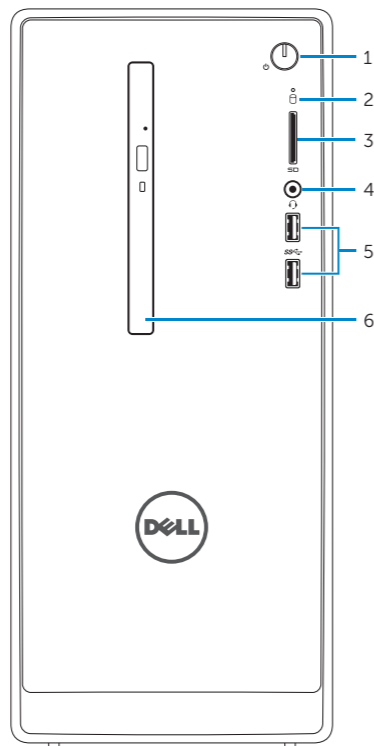
D19M

D19M002

Inspiron 3650

Features

[Funktioner](#) | [Ominaisuuudet](#) | [Funksjoner](#) | [Funktioner](#)



1. Power button
2. Hard-drive activity light
3. Media-card reader
4. Headset port
5. USB 3.0 ports (2)
6. Optical drive (optional)
7. Audio ports (3)
8. VGA port
9. HDMI port

1. Tænd/sluk-knap
2. Indikator for harddiskaktivitet
3. Mediekortlæser
4. Headset-port
5. USB 3.0-porte (2)
6. Optisk drev (valgfrit tilbehør)
7. Lydporte (3)
8. VGA-port
9. HDMI-port

1. Virtapainike
2. Kiintolevyn toimintavallo
3. Muistikortinlukija
4. Kuulokeliitäntä
5. USB 3.0 -portit (2)
6. Optinen asema (lisävaruste)
7. Ääniliitännät (3)
8. VGA-portti
9. HDMI-portti

10. USB 2.0 ports (4)
11. Network port
12. Service Tag label
13. Expansion-card slots
14. Power port
15. Power-supply diagnostic button
16. Power-supply light
17. Padlock rings
18. Security-cable slot

10. USB 2.0-porte (4)
11. Netværksport
12. Servicemærke
13. Stik til udvidelseskort
14. Strømport
15. Diagnosticeringsknap for strømforstyring
16. Strømforsyningsindikator
17. Hængelåsringe
18. Sikkerhedskabelslot

10. USB 2.0 -portit (4)
11. Verkkoportti
12. Huoltomerkkitarra
13. Laajennuskorttipaikat
14. Virtakytkentä
15. Virtalähteen diagnoosipainike
16. Virtalähteen merkkipallo
17. Riippulukokorenkaat
18. Suojakaapelin paikka

1. Strømknapp
2. Aktivitetslampe for harddisk
3. Mediekortleser
4. Hodetelefonport
5. USB 3.0-porter (2)
6. Optisk stasjon (tilleggsutstyr)
7. Lydporter (3)
8. VGA-port
9. HDMI-port
10. USB 2.0-porter (4)
11. Nettverksport
12. Servicemerke
13. Utvidelsesspor
14. Strømport
15. Strømforsynings diagnostiseringsknap
16. Strømlampe
17. Hengelås-ringer
18. Spor for sikkerhetskabel

1. Strömbrytare
2. Lampa för harddiskaktivitet
3. Mediekortläsare
4. Hörlursport
5. USB 3.0-portar (2)
6. Optisk enhet (tillval)
7. Ljudportar (3)
8. VGA-port
9. HDMI-port
10. USB 2.0-portar (4)
11. Nätverksport
12. Etikett med servicenummer
13. Kortplatser för expansionskort
14. Strömanslutning
15. Diagnostikknapp för strömförsörjning
16. Strömförsörjningslampan
17. Ringar för hänglås
18. Plats för kabellås

For more information

[For yderligere oplysninger](#) | [Lisätietoja](#)

[For å finne mer informasjon](#) | [För mer information](#)

To learn about the features and advanced options available on your computer, click **Start** → **All Programs** → **Dell Help Documentation**.

For at lære mere om funktionerne og de avancerede indstillinger der er tilgængelig på din computer, klik på **Start** → **Alle programmer** → **Dells hjælpedokumentation**.

Voit lukea lisätietoja tietokoneen ominaisuuksista ja lisävalitsemista valitsemalla **Käynnistä** → **Kaikki ohjelmat** → **Dell Help Documentation**.

Kliikk på **Start** → **Alle programmer** → **Dell-hjelpedokumentasjon** for å lære om funksjonene og de avanserte valgene som finnes til datamaskinen.

Klicka på **Start** → **All Programs** → **Dell Help Documentation** för att få veta mer om de funktioner och avancerade alternativ som finns på datorn.

