

# Inspiron 24

5000 Series

## Quick Start Guide

Hurtig startguide

Pikaopas

Hurtigstart

Snabbstartguide

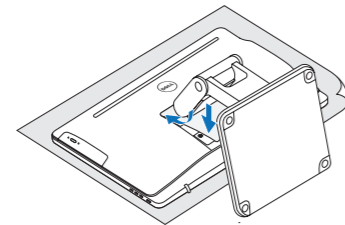
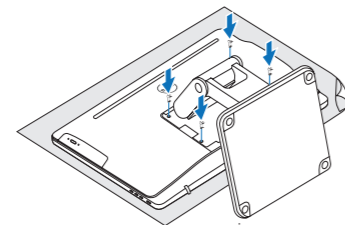
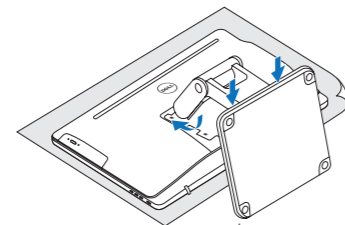


### 1 Set up the stand

Montering af foden | Kiinnittä teline  
Sett opp stativet | Montera stativet

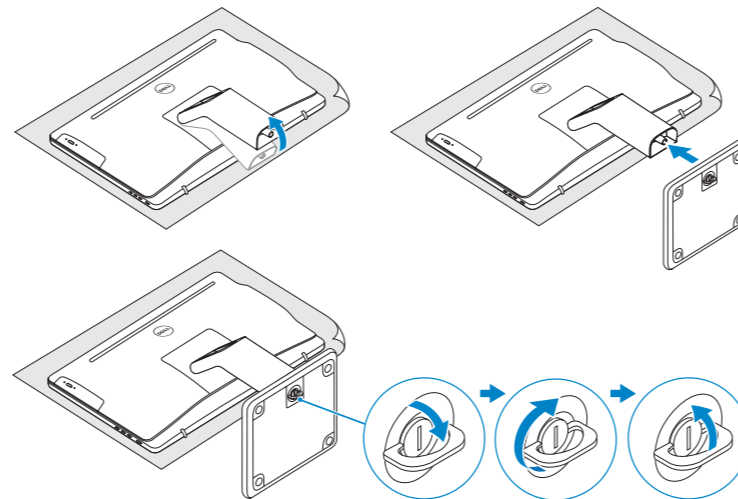
#### Articulating stand

Leddelt fod | Nivelteine  
Svingstativ | Vridbart stativ



### Pedestal stand

Piedestalfod | Alusta  
Pidistallstativ | Piedestalstativ



### 2 Set up the keyboard and mouse

Konfigurer tastatur og mus  
Asenna näppäimistö ja hiiri  
Oppsett til tastatur og mus  
Ställ in tangentbordet och musen

See the documentation that shipped with the keyboard and mouse.

Se dokumentationen der fulgte med tastaturet og musen.

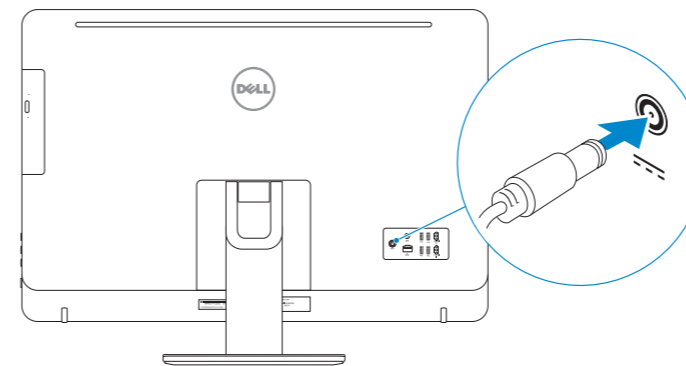
Viittaa näppäimistön ja hiiren mukana tullessiin asiakirjoihin.

Se dokumentasjonen som fulgte med tastaturet og musa.

Läs i dokumentationen som medföljde tangentbordet och musen.

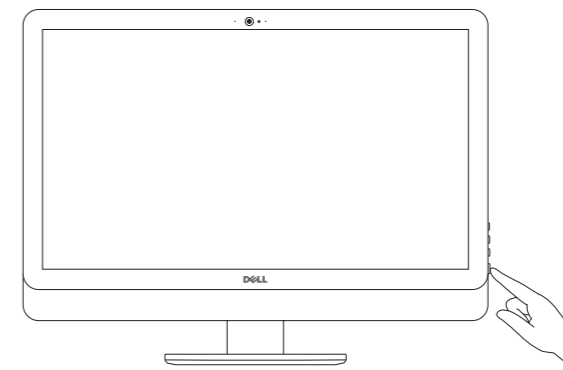
### 3 Connect the power adapter

Tiislut strømadapteren  
Kytke verkkolaite  
Koble til strømadapteren  
Anslut nätadaptern



### 4 Press the power button

Tryk på tænd/sluk-knappen  
Paina virtapainiketta  
Trykk på "på"-knappen  
Tryck på strömbrytaren



#### Product support and manuals

Produktsupport og manualer  
Tuotetuki ja käyttöoppaat  
Produktsupport och handböcker

#### Contact Dell

Kontakt Dell | Dellin yhteystiedot  
Kontakt Dell | Kontakta Dell

#### Regulatory and safety

Lovgivningsmæssigt og sikkerhed  
Säädöstenmukaisuus ja turvallisuus  
Lovpälagte forhold og sikkerhet  
Reglering och säkerhet

#### Regulatory model

Regulatorisk model | Säädösten mukainen malli  
Regulerende modell | Regleringsmodell

#### Regulatory type

Regulatorisk type | Säädösten mukainen tyyppi  
Regulerende type | Regleringstyp

#### Computer model

Computermodell | Tietokoneen malli  
Datamaskinmodell | Datormodell

[Dell.com/support](http://Dell.com/support)  
[Dell.com/support/manuals](http://Dell.com/support/manuals)  
[Dell.com/support/windows](http://Dell.com/support/windows)

[Dell.com/contactdell](http://Dell.com/contactdell)

[Dell.com/regulatory\\_compliance](http://Dell.com/regulatory_compliance)

W12C

W12C004

Inspiron 24-5459

© 2015 Dell Inc.  
© 2015 Microsoft Corporation.

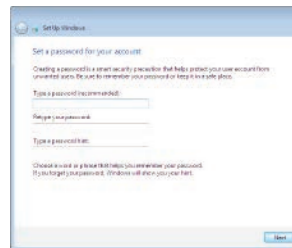


0TY7GVA00

Printed in China.  
2015-07

## 5 Finish Windows setup

Udfør Windows Installation | Suorita Windows-asennus loppuun  
Fullfør oppsett av Windows | Sluttför Windows-inställningen



### Set up password for Windows

Opret adgangskode til Windows  
Määritä Windowsin salasana  
Sett opp passord for Windows  
Ställ in lösenord för Windows



### Connect to your network

Opret forbindelse til netværket  
Muodosta verkkoyhteyks  
Koble deg til nettverket ditt  
Anslut till ditt nätverk

**NOTE:** If you are connecting to a secured wireless network, enter the password for the wireless network access when prompted.

**BEMÆRK:** Hvis du tilslutter til et sikret trådløst netværk, indtast adgangskoden til det trådløse netværk når du bliver bedt om det.

**HUOMAUTUS:** Jos muodostat yhteyttä suojattuun langattomaan verkkoon, anna langattoman verkon salasana kun sitä pyydetään.

**MERK:** Angi passwordet for å få tilgang til det trådløse netverket når du blir bedt om det for å få kobles til det sikrede trådløse netverket.

**ANMÄRKNING:** Ange lösenordet för åtkomst till det trådlösa nätverket när du blir ombedd om du ansluter till ett skyddat trådlöst nätverk.



### Protect your computer

Beskyt din computer  
Suojaa tietokoneesi  
Beskytt datamaskinen  
Skydda din dator

## For more information

For yderligere oplysninger | Lisätietoja

For å finne mer informasjon | För mer information

To learn about the features and advanced options available on your computer, click **Start** → **All Programs** → **Dell Help Documentation**.

For at lære mere om funktionerne og de avancerede indstillinger der er tilgængelig på din computer, klik på **Start** → **Alle programmer** → **Dells hjælpedokumentation**.

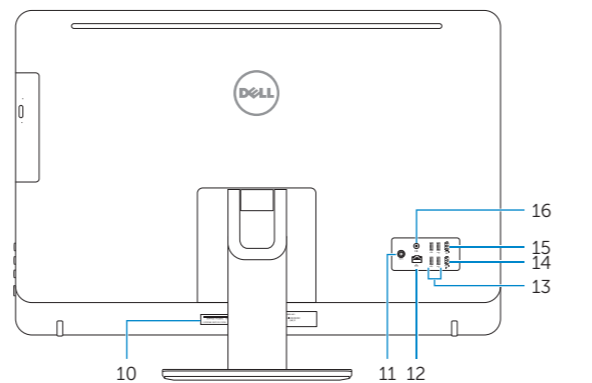
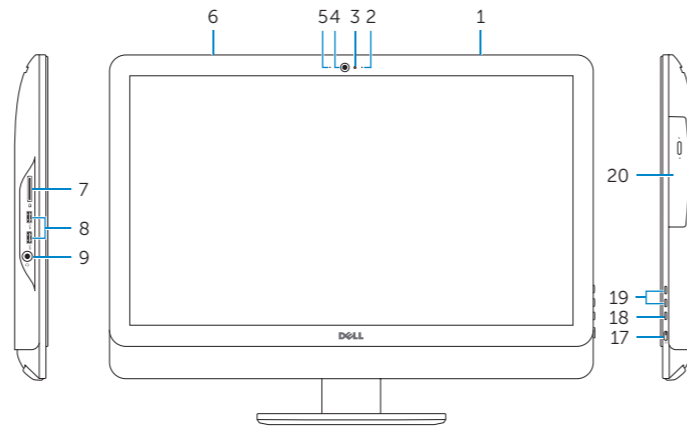
Voit lukea lisätietoja tietokoneen ominaisuuksista ja lisävaihtoehtoista napsauttamalla **Käynnistä** → **Kaikki ohjelmat** → **Dell Help Documentation**.

Klikk på **Start** → **Alle programmer** → **Dell-hjelpedokumentasjon** for å lære om funksjonene og de avanserte valgene som finnes til datamaskinen.

Om du vill lära dig mer om vilka funktioner och avancerade alternativ som finns på datorn klickar du på **Start** → **Alla program** → **hjälpdokumentation från Dell**.

## Features

Funktioner | Ominaisuudet | Funksjoner | Funktionen



1. Right microphone (touch screen)
2. Right microphone (non-touch screen)
3. Camera-status light
4. Camera
5. Left microphone (non-touch screen)
6. Left microphone (touch screen)
7. Media-card reader
8. USB 3.0 ports (2)
9. Headset port
10. Service Tag label
11. Power-adaptor port
12. Network port
13. USB 2.0 ports (4)
14. HDMI-in port
15. HDMI-out port
16. Audio-out port
17. Power button
18. Screen-off button
19. Brightness-control buttons (2)
20. Optical drive (optional)

1. Højre mikrofon (berøringsskærm)
2. Højre mikrofon (ikke-berøringsskærm)
3. Kamerastatusindikator
4. Kamera
5. Venstre mikrofon (ikke-berøringsskærm)
6. Venstre mikrofon (berøringsskærm)
7. Mediekortlæser
8. USB 3.0-porte (2)
9. Headset-port
10. Servicekodeetiket
11. Port til strømadapter
12. Netværksport
13. USB 2.0-porte (4)
14. HDMI-in-port
15. HDMI-out-port
16. Lydudgangsport
17. Tænd/sluk-knap
18. Skærmafnyder knap
19. Knapper til lysstyrkestyring (2)
20. Optisk drev (valgfrit tilbehør)

1. Oikea mikrofoni (kosketusnäyttö)
2. Oikea mikrofoni (ei kosketusnäyttöä)
3. Kameran tilan merkkivalo
4. Kamera
5. Vasen mikrofoni (ei kosketusnäyttöä)
6. Vasen mikrofoni (kosketusnäyttö)
7. Muistikortinlukija
8. USB 3.0 -portit (2)
9. Kuulokeliitäntä
10. Huoltomerkkitarra
11. Verkkolaiteportti
12. Verkkoportti
13. USB 2.0 -portit (4)
14. HDMI-in portti
15. HDMI-out portti
16. Äänilähtö
17. Virtapainike
18. Näytön sammutuspainike
19. Kirkkauden-säätöpainikkeet (2)
20. Optinen asema (valinnainen)

1. Høyre mikrofon (berøringsskjerm)
2. Høyre mikrofon (ikke berøringsskjerm)
3. Statuslys for kamera
4. Kamera
5. Venstre mikrofon (ikke berøringsskjerm)
6. Venstre mikrofon (berøringsskjerm)
7. Mediekortleser
8. USB 3.0-porter (2)
9. Hodetelefonport
10. Servicemerke
11. Kontakt for strømforsyning
12. Nettverksport
13. USB 2.0-porter (4)
14. HDMI-inngang
15. HDMI-utgang
16. Lydutgangport
17. Strømknapp
18. Skjerm av-knapp
19. Knapper for lysjustering (2)
20. Optisk stasjon (tilleggsutstyr)

1. Höger mikrofon (pekskärm)
2. Höger mikrofon (utan pekskärm)
3. Kamerastatuslampe
4. Kamera
5. Vänster mikrofon (utan pekskärm)
6. Vänster mikrofon (pekskärm)
7. Mediekortläsare
8. USB 3.0-portar (2)
9. Hörlursport
10. Etikett med servicenummer
11. Nätagadapterport
12. Nätverksport
13. USB 2.0-portar (4)
14. HDMI-ingång
15. HDMI-utgång
16. Port för utgående ljud
17. Strömbrytare
18. Avstängningsknapp för skärmen
19. Kontrollknappar för ljusstyrka (2)
20. Optisk disk (tillval)

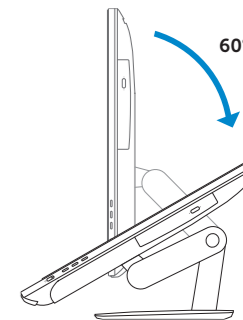
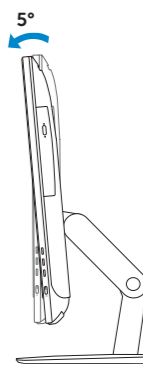
## Tilt

Vip | Kallista | Helling | Lutning

### Articulating stand

Leddett fod | Nivelletline

Svingstativ | Vridbart stativ



### Pedestal stand

Piedestal fod | Alusta

Pidistalstativ | Piedestalstativ

