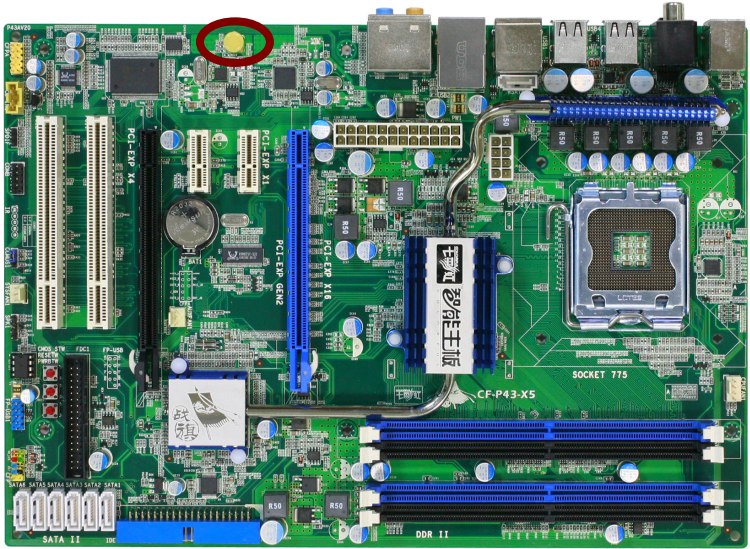


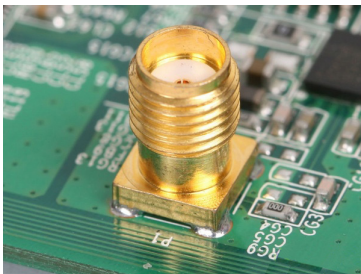
战旗 C.P43 X5 Ver2.0 主板蓝牙功能安装指南

针对 Windows XP 操作系统

1. 找到位于主板上的蓝牙接口



2. 在两条 PCI-E 插槽之间的黄色部件就是板载的蓝牙模块接口，七彩虹主板附件中带有蓝牙外接天线，将天线连接到主板的蓝牙接口上面即可：



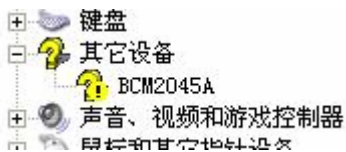
连接好的示意图如下：



注意：有人可能会担心连接的天线不易放置到机箱外面来，如果取掉后置挡板可能会影响外观或导致灰尘容易进入机箱。这个可以不用担心，已经为客户想到了，附件中的后面面板挡板上有个圆孔，可以用来穿天线。




安装好硬件和操作系统及芯片组驱动程序以后，进入设备管理器，可以看到一个未知设备(打了“?”号的)，如下图：

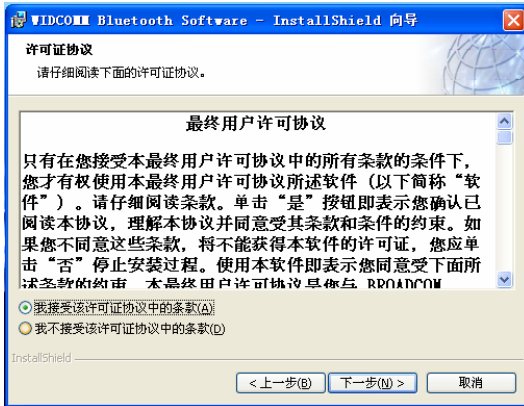


放入主板驱动程序光盘，系统会自动播放，在弹出的对话框中我们可以清楚的看到“安装板载蓝牙驱动”的选项，单击然后一路 NEXT 就可以了：

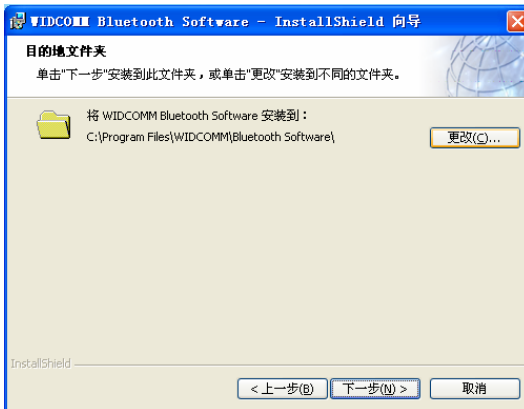


单击  安装板载蓝牙驱动 安装板载蓝牙驱动，没有集成蓝牙的请不要安装

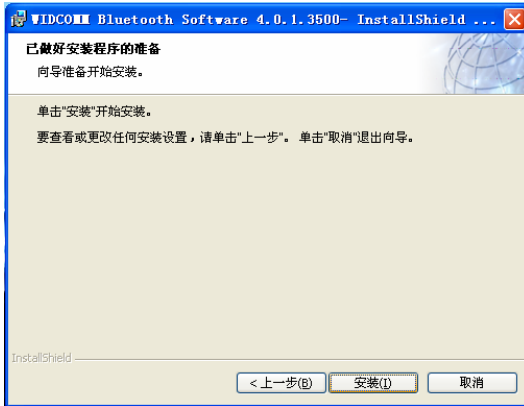




单击“我接受该许可证协议中的条款”并且点击“下一步”



选择安装目录，用户可以更改安装路径，但最好设置为默认路径



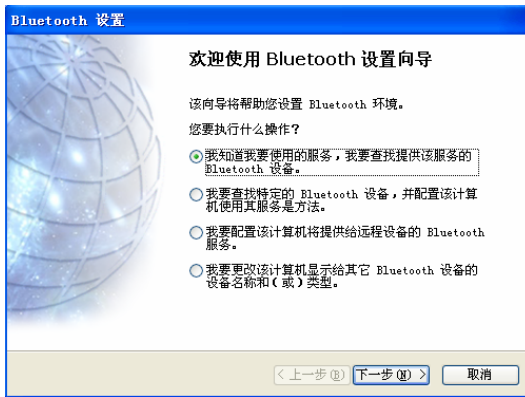
驱动程序安装完成以后，在计算机的桌面上和任务栏中都可以看到一个图标，该图标就是蓝牙的标识和快捷方式：



右键点击任务栏中的图标，会出现以下菜单.或者双击桌面上的”我的 Bluetooth 位置”，会进入到蓝牙设置界面



- ❑ 浏览我的 Bluetooth 位置: 相当于双击桌面上的”我的 Bluetooth 位置”, 会进入到蓝牙设置界面
- ❑ Bluetooth 设置向导: 单击该选项, 会出现下图界面:



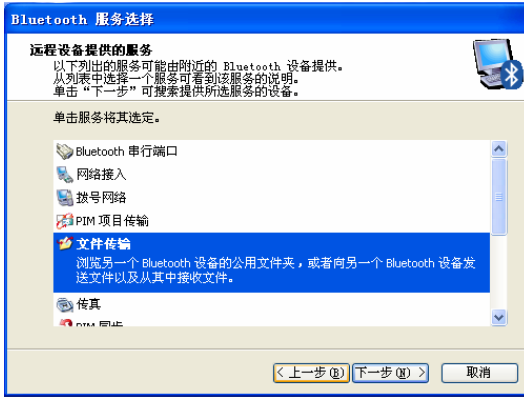
第一项: 用户明确自己要使用的服务, 查找该服务对应的蓝牙设备

第二项: 查找特定的蓝牙设备, 并且配置计算机使用蓝牙设备对应的服务

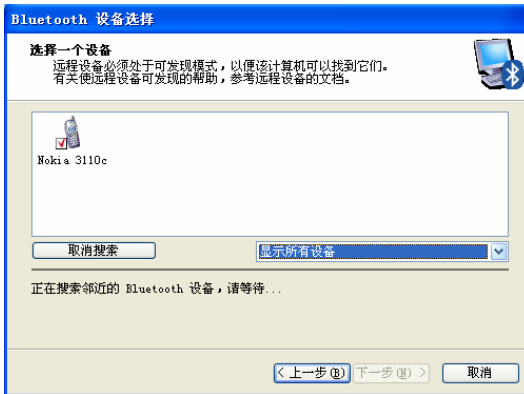
第三项: 设置计算机提供给远程设备的蓝牙服务

第四项: 修改计算机在蓝牙设备上显示的名字和计算机类型。

单击第一个选项, 会出现以下界面:



选取文件传输为例，单击下一步选项



复选框有很多选项，如果选择显示所有设备，将会列出所有的蓝牙设备。

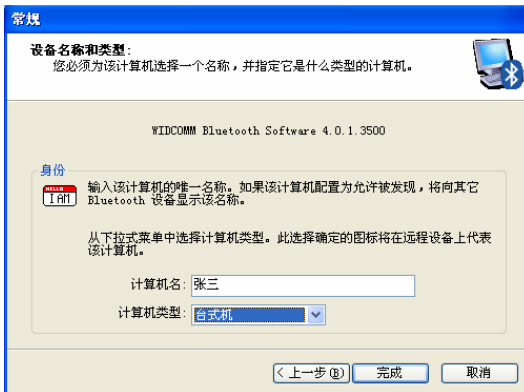
显示计算机：只显示具有蓝牙功能的计算机

显示电话和调制解调器：只显示出具有蓝牙功能的电话和调制解调器

如果用户选择 Nokia 3110C，并单击下一步将会完成 Bluetooth 设置向导



- ❑ 高级配置: 点击常规按钮, 可以更改计算名, 也就是蓝牙设备搜索到你的计算机的名字



在文件传输之前, 先要对设备进行配对, 以下示例为 PC 与移动电话之间的文件传送

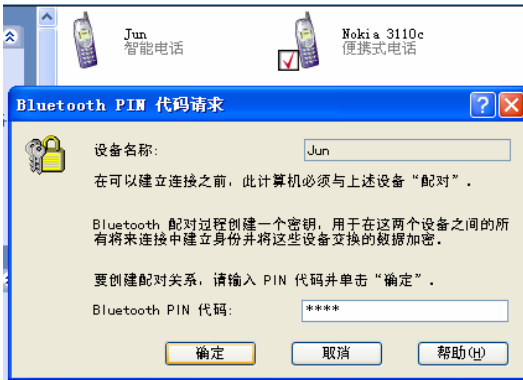
在桌面上双击“我的 Bluetooth 位置”, 进入蓝牙设置界面, 单击“查看有效范围内的设备”, 计算机会自动进行蓝牙设备搜索



在移动电话的图标上右击, 会弹出菜单, 选择“配对设备”,



这时候会要求输入 Bluetooth PIN 代码请求，即文件传输的密钥，此举加强了文件传输的安全性。



输入完代码后，你的移动电话将会受到“与其配对”的命令，在移动电话里接受命令，移动电话会要求你输入刚才输的密码(密码要一致)，输入密码后确定即可。

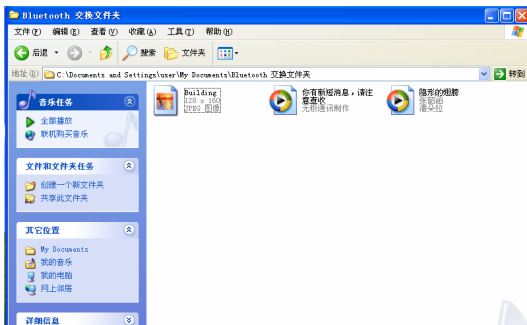
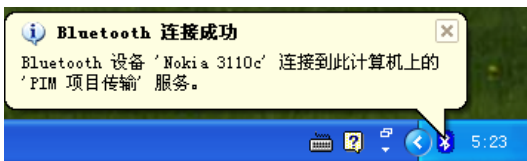


配对完成之后，移动电话图标的前面会有一个“ ”的标示，表明已经配对成功

□ 快速连接(以文件传输为例):下图为把 PC 文件发送给移动电话



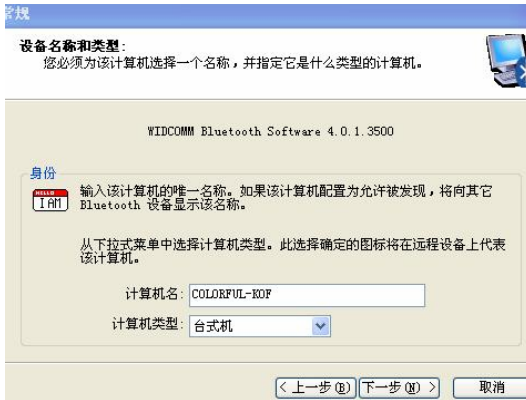
- ❑ 移动电话发送文件给 PC: 在移动电话里打开要发送的文件, 发送---经蓝牙发送---搜寻设备---找到的设备---发送---文件已发出(不同的移动电话设置不同)



- ❑ 启动/停止 Bluetooth 设备: 启动/停止蓝牙设备的使用



在第一次使用蓝牙功能时，系统会提示我们要对蓝牙进行初始化，并给出向导提示，在初始化向导中我们也不需要进行什么修改，直接选择 NEXT 让它完成初始化配置即可：



常规设置：可以设置别人通过蓝牙设备搜索到你的显示的名字



服务种类：选择你所需要使用的服务种类。

当选择完成服务种类以后，我们可以选择 SKIP 跳过搜索其它设备的任务，然后进入“我的蓝牙位置”，在左侧的任务菜单中我们可以看到很多 BLUETOOTH 的任务：



- ❑ Bluetooth 设置向导：可以对蓝牙设备提供的服务种类和计算机显示的名字进行重新设置。
- ❑ 查看“我的 Bluetooth”服务：可以了解自己开通了那些服务类型及 Bluetooth 连接状态。



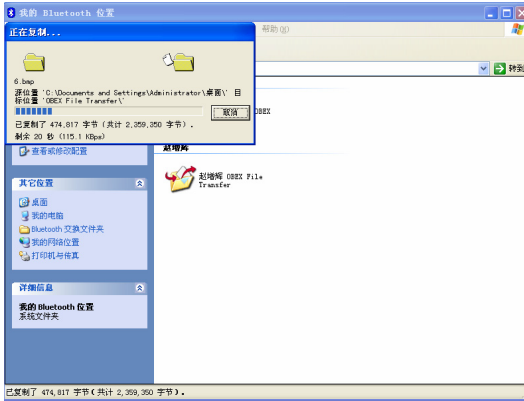


- 搜索位于有效范围内的设备：这个是比较重要的一个，通过执行这个任务我们可以搜索到在你使用的地点附近，在蓝牙有效范围之内的已经开启蓝牙功能的设备，然后进行连接。右击图标，会出现很多选项

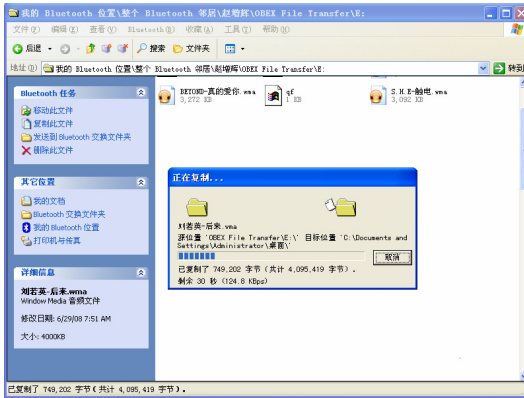


- 查看或修改配置：在这个任务中，我们可以看到很多的配置。可以设置是否接受来访；允许来访设备类别；查看硬件类别等
- Bluetooth 交换文件夹：用于存放所交换的文件。如果需要其他设备传送文件，只需要将文件拖放到目标设备即可发送。

例如：下图为 PC 传送图片文件给移动电话，直接将图片拖入目标设备即可



下图为移动电话发送文件到 PC



下图为进入移动电话文件夹的状态 (备注: 传输文件时移动电话会接收到是否接受的指令)

