

# Inspiron 20

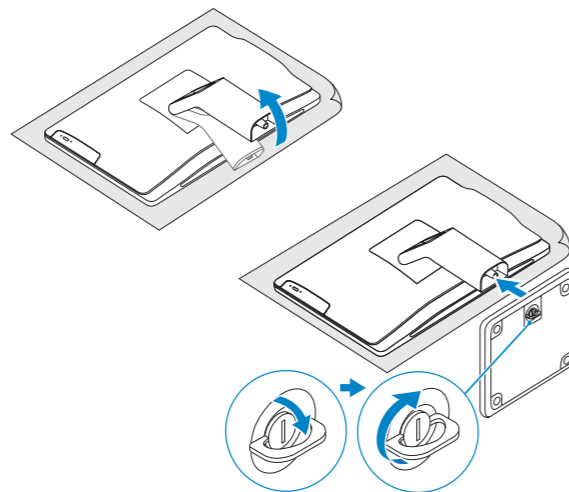
## Quick Start Guide

Hurtig startguide  
Pikaopas  
Hurtigstart  
Snabbstartguide



### 1 Install the stand

Montering af foden | Asenna jalusta  
Montere stativet | Installera stativet



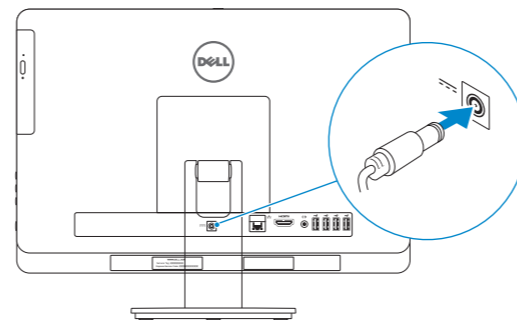
### 2 Set up the keyboard and mouse

Konfigurer tastatur og mus  
Asenna näppäimistö ja hiiri  
Oppsett til tastatur og mus  
Ställ in tangentbordet och musen

See the documentation that shipped with the keyboard and mouse.  
Se dokumentationen der fulgte med tastaturet og musen.  
Viittaa näppäimistön ja hiiren mukana tulleisiin asiakirjoihin.  
Se dokumentasjonen som fulgte med det tastaturet og musa.  
Läs i dokumentationen som medföljde tangentbordet och musen.

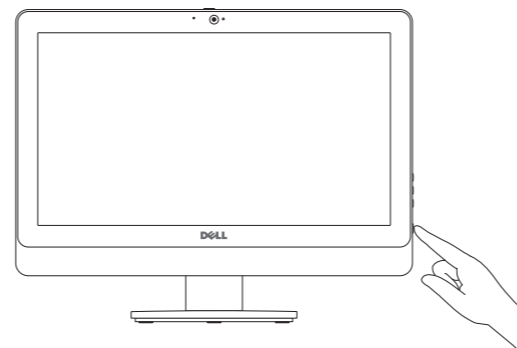
### 3 Connect the power adapter

Tilslut strømadapteren | Kytke verkkolaite  
Koble til strømadapteren | Anslut nätadaptern



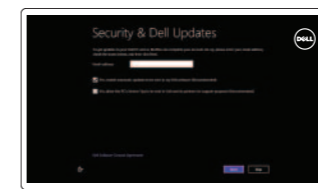
### 4 Press the power button

Tryk på tænd/sluk-knappen | Paina virtapainiketta  
Trykk på strømknappen | Tryck på strömbrytaren



### 5 Finish Windows setup

Afslut Windows installation | Suorita Windows-asennus loppuun  
Fullfør oppsett av Windows | Slutför Windows-inställningen



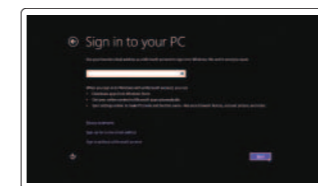
#### Enable security and updates

Aktivér sikkerhed og opdateringer  
Ota suojaus ja päivitykset käyttöön  
Aktiver sikkerhet og oppdateringer  
Aktivera säkerhet och uppdateringar



#### Connect to your network

Tilslut til dit netværk  
Muodosta verkkoysteys  
Koble deg til nettverket ditt  
Anslut till ditt nätverk



#### Sign in to your Microsoft account or create a local account

Log på din Microsoft-konto eller opret en lokal konto  
Kirjaudu Microsoft-tilillesi tai luo paikallinen tili  
Logg inn på Microsoft-kontoen din eller opprett en lokal konto  
Logga in till ditt Microsoft-konto eller skapa ett lokalt konto

### Explore resources

Gennemse ressourcer | Tutustu resurssiin  
Utforske ressursene | Utforska resurser



#### Help and Tips

Hjælp og tips | Ohje ja vinkkejä  
Hjelp og støtte | Hjälp och tips



#### My Dell

Min Dell | Dell-tietokoneeni  
Min Dell | Min Dell

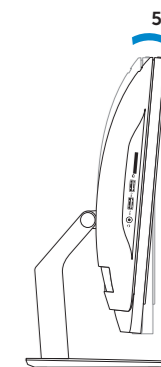
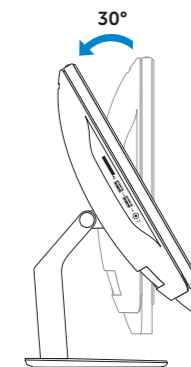


#### Register your computer

Registrer computeren | Rekisteröi tietokone  
Registrer datamaskinen din | Registrera datorn

### Tilt

Vip | Kallista  
Helling | Lutning



## Product support and manuals

Produktsupport og manualer  
Tuotetuki ja käyttöoppaat  
Produkstøtte og håndbøger  
Produktsupport och handböcker

## Contact Dell

Kontakt Dell | Dellin yhteystiedot  
Kontakt Dell | Kontakta Dell

## Regulatory and safety

Regulativer og sikkerhed | Säädöstenmukaisuus ja turvallisuus  
Lovpålagte forhold og sikkerhet | Reglering och säkerhet

## Regulatory model and type

Regulatorisk model og type  
Säädösten mukainen malli ja tyyppi  
Lovregulerende modell og type  
Regleringsmodell och -typ

## Computer model

Computermodell | Tietokoneen malli  
Datamaskinmodell | Datormodell

[dell.com/support](https://dell.com/support)

[dell.com/support/manuals](https://dell.com/support/manuals)

[dell.com/windows8](https://dell.com/windows8)

[dell.com/contactdell](https://dell.com/contactdell)

[dell.com/regulatory\\_compliance](https://dell.com/regulatory_compliance)

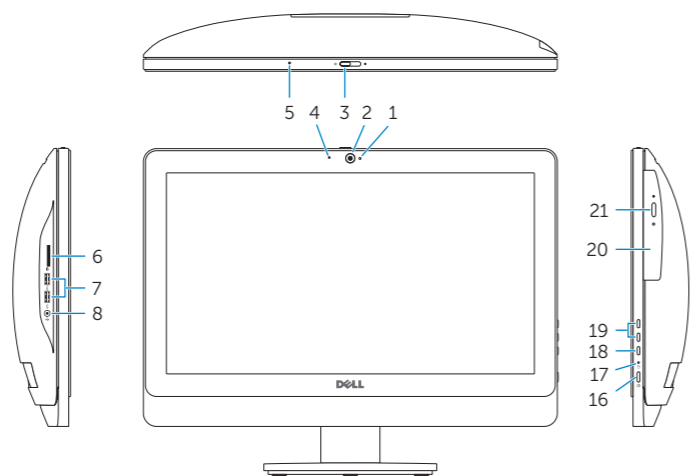
**W09B**

**W09B001**

**Inspiron 20 Model 3048**

# Features

Funktioner | Ominaisuudet | Funksjoner | Funktionen



1. Camera-status light
2. Camera
3. Camera-cover latch
4. Microphone (non-touchscreen computer only)
5. Microphone (touchscreen computer only)
6. Media-card reader
7. USB 3.0 ports (2)
8. Headset port
9. Service Tag
10. Regulatory label

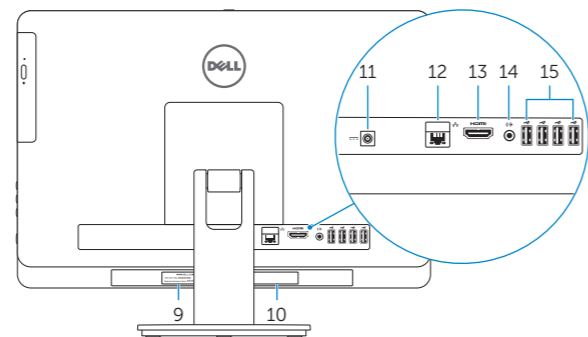
11. Power-adaptor port
12. Network port
13. HDMI port
14. Audio-out port
15. USB 2.0 ports (4)
16. Power button
17. Hard-drive activity light
18. Display off/on button
19. Brightness-control buttons (2)
20. Optical drive
21. Optical-drive eject button

1. Kameran tilan merkkivalo
2. Kamera
3. Kameransuojuksen salpa
4. Mikrofoni (vain kosketusnäytötön tietokone)
5. Mikrofoni (vain kosketusnäyttölinen tietokone)
6. Muistikortinlukija
7. USB 3.0 -portit (2)
8. Kuulokelitäntä
9. Huoltomerkki
10. Säädöstenmukaisuustarra

11. Verkkoaitoportti
12. Verkkoportti
13. HDMI-portti
14. Äänilähtö
15. USB 2.0 -portit (4)
16. Virtapainike
17. Kiintolevyn toimintavallo
18. Näyttö päälle/pois -painike
19. Kirkkaudensäätöpainikkeet (2)
20. Optinen asema
21. Optisen aseman poistopainike

1. Kamerastatuslamppa
2. Kamera
3. Spärr för kameralock
4. Mikrofon (endast dator utan pekskärm)
5. Mikrofon (endast dator med pekskärm)
6. Mediakortläsare
7. USB 3.0-portar (2)
8. Hörlursport
9. Servicenummer
10. Regleringsetikett
11. Nätagadapterport

12. Nätverksport
13. HDMI-port
14. Port för utgående ljud
15. USB 2.0-portar (4)
16. Strömbrytare
17. Lampa för hårddiskaktivitet
18. Skärm av/på-knapp
19. Kontrollknappar för ljusstyrka (2)
20. Optisk enhet
21. Utmatningsknapp för optisk enhet



1. Kamerastatusindikator
2. Kamera
3. Kameradækslets lås
4. Mikrofon (kun computere med ikke-berøringsskærme)
5. Mikrofon (kun computere med berøringsskærme)
6. Mediekortlæser
7. USB 3.0-porte (2)
8. Hovedtelefonport
9. Servicetag
10. Lovgivningsmæssig etiket

11. Port til strømsadapler
12. Nætværksport
13. HDMI-port
14. Lydudgangsport
15. USB 2.0-porte (4)
16. Strømknap
17. Indikator for hårddiskaktivitet
18. Skærmens tænd/sluk-knap
19. Knapper til lysstyrkeindstilling (2)
20. Optisk drev
21. Knappen, der bruges til at skubbe det optisk drev ud

1. Statuslys for kamera
2. Kamera
3. Lås på kameradækslet
4. Mikrofon (kun for datamaskiner uten berøringsskjerm)
5. Mikrofon (kun for datamaskiner med berøringsskjerm)
6. Mediekortleser
7. USB 3.0-kontakter (2)
8. Hodetelefonport
9. Servicemerke
10. Forskriftsetikett

11. Kontakt for strømforsyning
12. Nætværksport
13. HDMI-port
14. Lydudgang
15. USB 2.0-kontakter (4)
16. Strømknapp
17. Aktivitetslampe for harddisk
18. Av/på-knapp for skjerm
19. Knapper for lysjustering (2)
20. Optisk disk
21. Utløserknapp for optisk stasjon

