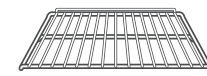
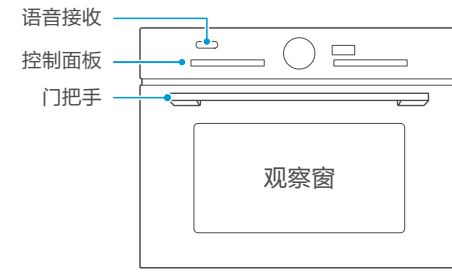




## 产品简介

### 备注

- 由于产品在不断升级, 如实物与下图存在差异, 请以实物为准
- 嵌入式产品需要安装在橱柜中, 橱柜及安装注意事项见《服务指南》



**金属烤架**  
用于烤扁平食物或  
承载其他烹饪容器



**搪瓷烤盘**  
用于烤整盘或油脂  
类食物

## 快速入门指南

嵌入式烤箱  
TVN50ER6-T00C00



微信扫描二维码, 获取电子说明书  
使用前请仔细阅读本手册, 并妥善保管

## 操作流程

### 备注

机器使用后, 风扇会继续工作一段时间, 这是正常现象



### 烹饪三部曲

第1步 选择功能 → 第2步 设置时间/温度 → 第3步 点击开始

### 连续循环点击功能键 (从左到右, 从上到下)

|        |              |       |              |
|--------|--------------|-------|--------------|
| 上下烧烤   | 100°C -235°C | 热风对流  | 50°C -250°C  |
| 上下管+风扇 | 50°C -235°C  | 红外烧烤  | 100°C -235°C |
| 双上管+风扇 | 100°C -250°C | 双上管烧烤 | 100°C -235°C |
| 下管+热风  | 50°C -250°C  | 下管烧烤  | 50°C -235°C  |
| 发酵     | 35°C -45°C   |       |              |

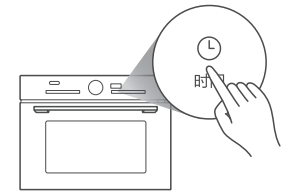
## 通用功能

### 备注

- 在待机状态下或者烹饪过程中, 按【照明】键可切换炉灯状态
- 按【关机】键可取消当前时钟设置, 进入待机。
- 在待机状态, 按【闹钟】键进入闹钟设置, 按【+ -】键设置闹钟时间, 再按【闹钟】键确认
- 按【时间】键可修改时钟, 设置方式同“时钟设置”
- 在任意状态下, 按开机键返回待机状态

### 时钟设置

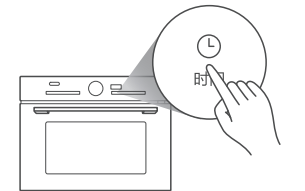
00:00



初始上电, 小时位闪烁  
按 + - 键设置小时位

按时间键确认

00:00



分钟位闪烁按 + - 键  
设置分钟位

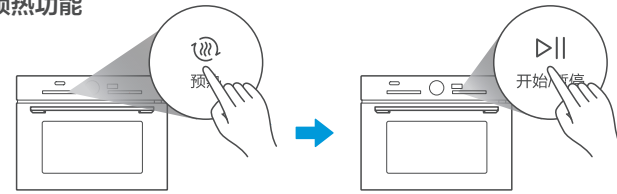
按时间键确认, 完成设置

## 通用功能

### 备注

- 预热功能叠加在烧烤模式上
- 在待机状态下, 无操作10分钟或长按【⏻】键3秒进入省电模式
- 智能语音离线模式只能对机器进行简单控制; 联网模式需连接美居APP后使用 (具体步骤详见智能APP说明书), 可使用多种功能
- 智能语音接收的最优距离范围在1-3米

### 预热功能



在功能设置好后, 在未按开始键前, 按**预热**键, 参考“时钟设置”步骤设置时间、温度后, 按**▶||**键进入倒计时工作

蜂鸣3声, 表示腔体达到设定的预热温度, 此时放入食物、关上炉门, 再按**▶||**键开始工作

### 智能语音功能

呼唤“小美小美”, 唤醒烤箱后, 说出你想做的事情即可, 如:

小美小美, 开机      小美小美, 暂停

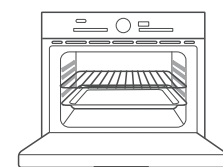
小美小美, 预热到180度      小美小美, 烤披萨

小美小美, 上下管200度      小美小美, 还要烤多久

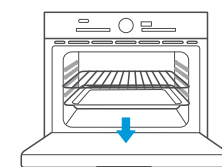
## 清洁小妙招

### 注意

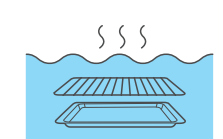
请不要使用尖锐清洁工具、硬毛刷和带腐蚀性清洁用品, 以免损伤产品机身及配件



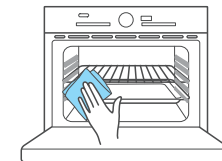
1. 使用完毕后, 打开炉门冷却机器



2. 取出附件并清理内部的水和油



3. 用温水清洗附件, 避免直接使用冷水冲洗



4. 用无绒毛微纤维布擦拭烤箱, 然后擦干

## 温馨提示

### 备注

取食物时, 请注意开门热气、戴隔热手套, 以免烫伤哦~!



× 高温勿触



○ 玻璃      ○ 陶瓷

1. 机器在使用过程中门板、出气口可能会发热, 请注意不要让儿童靠近, 以免烫伤哦~!
2. 建议使用耐高温的玻璃或陶瓷器皿皿哦~!

## 服务指南

### 故障处理

- 在烹饪过程中出现光和风、炉门有蒸汽、排气口有热风排出、风扇噪音均属正常现象
- 若机器不能启动, 请确认电源是否插紧、保险丝是否烧断、电路断路器是否工作以及插座是否有问题
- 若排除上述因素后, 故障仍存在, 请致电我司客服400-8899-315, 联系专业人员排除故障

### 产品参数

产品型号: TVN50ER6-T00C00

执行标准号: GB4706.1-2005, GB4706.22-2008

|         |           |             |                |
|---------|-----------|-------------|----------------|
| 容积      | 50L       | 热风对流        | 1550W          |
| 额定电压/频率 | 220V-50Hz | 外形尺寸(宽x深x高) | 595x565x454 mm |
| 最大功率    | 2750W     | 安装尺寸(宽x深x高) | 560x570x450 mm |
| 产品净重    | 28.8kg    | 产品认证        | CCC            |

1. 产品尺寸为约数。
2. 外形尺寸: 深度值包含后板拉伸长度, 高度值含炉脚
3. 炉腔尺寸: 包含拉伸的长度, 为两个面之间的最大值
4. 容积: 容积为炉腔尺寸宽深高乘积结果, 因产品不断升级, 实物参数与标注数据可能存在差异, 偏差范围为±12%
5. 由于我们的产品在不断改进, 实物参数可能与标注不同, 具体尺寸请参照实物

TEL 400-8899-315

广东美的厨房电器制造有限公司  
地址: 广东省佛山市顺德区北滘镇永安路6号  
邮编: 528311  
网址: www.midea.com  
物料编码: 16170000005546

本资料上所有内容均经过认真核对, 如有任何印刷错漏或内容上的误解, 可向本公司咨询。注: 产品若有技术改进, 会编进新版手册中, 恕不另行通知。产品外观、颜色如有改动, 以实物为准。